



FICHAS DE ORIENTAÇÃO PEDAGÓGICA 1º CICLO | 2019

CELPA

Associação da Indústria Papeleira



Renova

THE
NAVIGATOR
COMPANY



EDUCAÇÃO



AGÊNCIA
PORTUGUESA
DO AMBIENTE

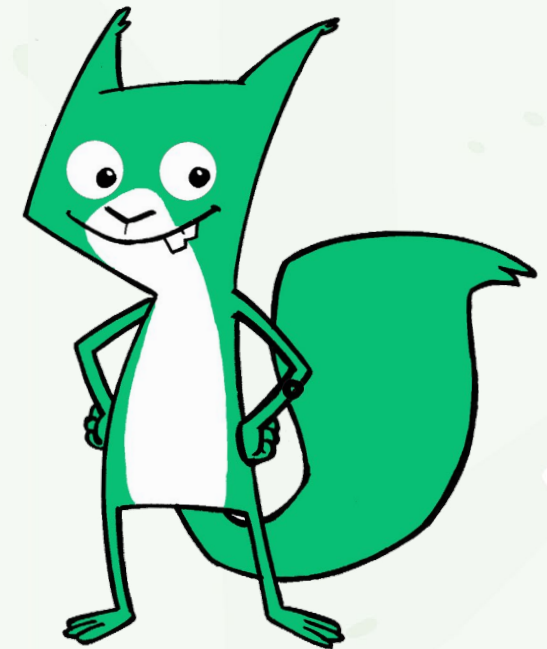


INTRODUÇÃO

Estas fichas de atividades pretendem dar uma orientação pedagógica aos professores para a implementação dos seus projetos e atividades em cada um dos ciclos.

Objetivos:

- * Promover o conhecimento através das experiências
- * Estimular a curiosidade
- * “Aprender a fazer”
- * Capacitar para o trabalho em equipa
- * Desenvolver a comunicação
- * Consolidar os conhecimentos com o mundo ao redor
- * Desenvolver o autoconhecimento





MISSÃO 360

"A minha família - o que fazem?"



AUTOCONHECIMENTO E RELAÇÃO COM O MUNDO EM QUE VIVEM:

"A minha família - o que fazem?"

ENQUADRAMENTO CURRICULAR

PORTUGUÊS

ESTUDO DO MEIO

EXPRESSÕES ARTÍSTICAS

OBJETIVOS:

- * Entender o ciclo de vida de diferentes bens de consumo, com particular destaque para o **papel**;
- * Reforçar a compreensão do conceito de **economia circular**;
- * Identificar a indústria papelreira como exemplo de boa prática **no âmbito da economia circular**;
- * Reconhecer o papel com exemplo de um produto com 4 características únicas : **natural, renovável, reciclável e biodegradável**. Que outros produtos com atributos semelhantes podem encontrar?
- * Descobrir como é que os subprodutos/resíduos gerados **podem ser utilizados e transformados**;
- * **Identificar e valorizar** as profissões relacionadas com a valorização de subprodutos e resíduos.

ESTRATÉGIAS METODOLÓGICAS

- * Promover a aquisição de conhecimento do meio, através do **incentivo à pesquisa e envolvimento familiar**;
- * Promover o **registo, análise e síntese** de informação;
- * Promover a **comunicação oral** à turma;
- * Promover atividades de **autoconhecimento**.

COMPETÊNCIAS A DESENVOLVER

- * Cooperação e trabalho **em grupo**;
- * **Comunicação e Linguagem**;
- * Relacionamento **interpessoal**;
- * Desenvolvimento **pessoal e autonomia**;
- * Saber **científico, técnico e tecnológico**.





SUGESTÃO DE ATIVIDADES:

"A minha família"

DURAÇÃO

120 MIN

EM CASA...

- * **Investigar** o que é que a família faz no seu dia-a-dia e a empresa para quem trabalham. O que produzem/serviços fornecem? Utilizam recursos naturais? O que fazem aos subprodutos/resíduos? Como podem ser utilizados? Em que é que podem ser transformados?
- * **Registam** de uma forma muito simples **na árvore genealógica das profissões** (modelo em anexo)

MISSÃO ALUNOS

NA AULA...

- * Apresentar na aula o que descobriram em casa – **árvore genealógica das profissões**;
- * Descobrir com o apoio do professor em que é que os **subprodutos/resíduos gerados** podem ser **utilizados e transformados**;
- * **Comparar** as profissões identificadas e **como podem ser** complementares;
- * **Relacionar** as profissões identificadas com o que querem ser, como isso pode vir a **contribuir para a preservação da natureza e sustentabilidade do planeta nos seus recursos**.

APRESENTAR EM GRUPO OU COM A TURMA

OS AGENTES DA ECONOMIA CIRCULAR

- * Convidar a família para ir à escola **falar sobre as suas profissões e funções**.

(por ex. família que trabalhe em indústrias que reutilizam materiais ou empresas que utilizam subprodutos de outras indústrias como matéria-prima)



PROFISSÕES E RELAÇÃO COM ECONOMIA CIRCULAR

"A minha família"

Missão 360 para a família

Conversar e apoiar o aluno a **registar as funções das suas profissões**, os **recursos naturais** que utilizam e qual o **destino final** dos subprodutos e resíduos gerados. Se possível **ajudar a descobrir** em que é que os subprodutos/resíduos gerados podem ser utilizados e transformados.

Nota: O registo pode ser realizado através da forma que cada um preferir (escrever, ilustrar através de desenho e/ou recortes de revista)

FAMILIAR 1

Profissão _____

Principais atividades no dia-a-dia.

Principais recursos naturais que utiliza.

Principais subprodutos e resíduos que são gerados.

Ex: reaproveitamento internos/outras indústrias, contentor separação seletiva, resíduos indiferenciados?

Qual o seu destino final?



O que quero ser?

Como posso contribuir para a sustentabilidade do nosso planeta?

FAMILIAR 2

Profissão _____

Principais atividades no dia-a-dia.

Principais recursos naturais que utiliza.

Principais subprodutos e resíduos que são gerados.

Ex: reaproveitamento internos/outras indústrias, contentor separação seletiva, resíduos indiferenciados?

Qual o seu destino final?



MISSÃO 360

"Como ser um explorador do mundo?"



AUTOCONHECIMENTO E RELAÇÃO COM O MUNDO EM QUE VIVEM:

"Como ser um explorador do mundo?"

ENQUADRAMENTO CURRICULAR

PORTUGUÊS

ESTUDO DO MEIO

EXPRESSÕES ARTÍSTICAS

OBJETIVOS:

- * **Reforçar a percepção** de que as ações podem influenciar o mundo e que podem participar ativamente no uso de recursos através das escolhas que fazem; (Ex: objetos que utilizam, tipo de produtos que compram, onde colocam os resíduos, etc)
- * **Identificar e valorizar** modos de produção sustentável;
- * **Entender o ciclo de vida** de diferentes bens de consumo, em particular do **papel**;
- * **Descobrir como é** que os objetos que utilizam **podem ser valorizados**;
- * Reforçar a compreensão do conceito de **economia circular e circularidade do papel**.

ESTRATÉGIAS METODOLÓGICAS

- * **Promover a observação** direta do ambiente em que vivem e recursos que utilizam;
- * Despertar a curiosidade pela **composição dos objetos**;
- * Fomentar a **capacidade de registo** quer de objetos, quer de experiências.

COMPETÊNCIAS A DESENVOLVER

- * Saber científico, técnico e tecnológico;
- * Raciocínio e resolução de problemas;
- * **Cooperação, organização** e trabalho em grupo;
- * Informação e comunicação.





SUGESTÃO DE ATIVIDADES:

"Como ser um explorador do mundo?"

DURAÇÃO

MANHÃ

OU

TARDE

NA AULA...

- * **Identificar e observar** os objetos que utilizam no seu dia-a-dia;
- * **Explorar** de que material são feitos, **características, onde os podem depositar** como resíduos e **em que se vão transformar** depois de eles os utilizarem;
- * Elaborar um **caderno de registos de explorador**.
(modelo de campos a constar na ficha em anexo)

APRESENTAR EM GRUPO OU COM A TURMA

NO EXTERIOR...

- * Estar sempre atento ao que **nos rodeia**;
- * **Considerar** todos os objetos;
- * **Ver mais de perto**, não basta olhar;
- * **Utilizar todos os sentidos** na observação de recursos e objetos;
- * **Registar** todas as descobertas;
- * Fazer ligações com o que aprenderam e **tirarem as suas próprias conclusões**.

INCENTIVAR A CONTINUIDADE DA OBSERVAÇÃO EM CASA E ESTIMULAR OS INSTINTOS DE EXPLORADOR DO MUNDO

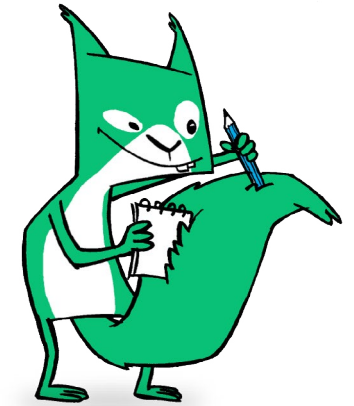


CADERNO DE EXPLORADOR

"Como ser um explorador do mundo?"

Os Exploradores!

Registrar os objetos identificados através do desenho e uma breve descrição dos mesmos.



Desenho ou esboço dos objetos:

* **Data de registo** ____/____/____

* **Utilidade** (para que serve)

* **Composição** (materiais de que é feito)

* **Produção** (identificar a presença/ausência de selos de produção sustentável. Ex: orgânico; comércio justo; gestão florestal sustentável, etc.)

* **Tempo de vida** (curto ou longo)

* **Destino final** (onde é depositado o objeto quando já não tem utilidade. Ex: contentor de "resíduos"; vidro; pilhão; contentor de reciclagem papel/embalagens; devolução dos resíduos eletrónicos nas lojas, etc.)

* **Transformação** (em que outros objetos pode ser transformado depois de reciclado)



OBRIGADO TERRÁQUEOS!



Questões? Dúvidas?

Fale connosco:

Equipa do Serviço Pedagógico

Telf: 21 315 30 66 · info@missao360.com · www.missao360.com

CELPA

Associação da Indústria Papeleira

altri

EURO PAC

Renova

THE NAVIGATOR
COMPANY

REPÚBLICA
PORTUGUESA

EDUCAÇÃO

direção-geral
educação

AGÊNCIA
PORTUGUESA
DO AMBIENTE